

MT 1335 SL



Capacidad de carga.....3500 kg
a 500 mm (talón horquillas)
Carga de basculamiento a alcance máximo
con estabilizadores1400 kg
Esfuerzo al extremo de los dientes
según ISO 8313 - 1986 volteando8430 daN



Altura de elevación :13 m
Tiempos : vacío/con carga (en s)
Elevación11/11,5
Descenso7,8/7,4
Salida simultánea del 1^{er}o y 2^{do}o telescópico...23,3/23,3
Entrada simultánea del 1^{er}o y 2^{do}o telescópico..19,2/18,5
Tiempo en vacío (en s)
Volteo4,4
Descargamiento3,9



Neumáticos
400/80 - 24 TL 156 B



Horquillas (mm)
Longitud1200
Ancho x espesor125 X 45
Distancia máxima entre horquillas.....1040
Rotación del tablero.....124°



Frenos multidiscos con asistencia en baño de aceite sobre los 2 ejes



Motor PERKINS
Tipo1104C-44/1104C-44 T
Cilindrada.....4 cilindros - 4400 cm³
Potencia (ISO/TR 14396)..,84 cv/61,5 kw - 101 cv/74,5 kw
a 2200 rpm
Par máximo.....302 - 412 Nm a 1400 rpm
Inyección.....directa
Refrigeración.....por agua



TransmisiónConvertidor de par
Inversor de marcha.....electro - hidráulico
4 Velocidades delanteras y traseras
Velocidad de translación.....25 km/h



Sistema hidráulico
Bomba de elevación/inclinación
de engranajes :260 bars/105 l/mn
Divisor de caudal prioritario
para la dirección y la asistencia de frenos

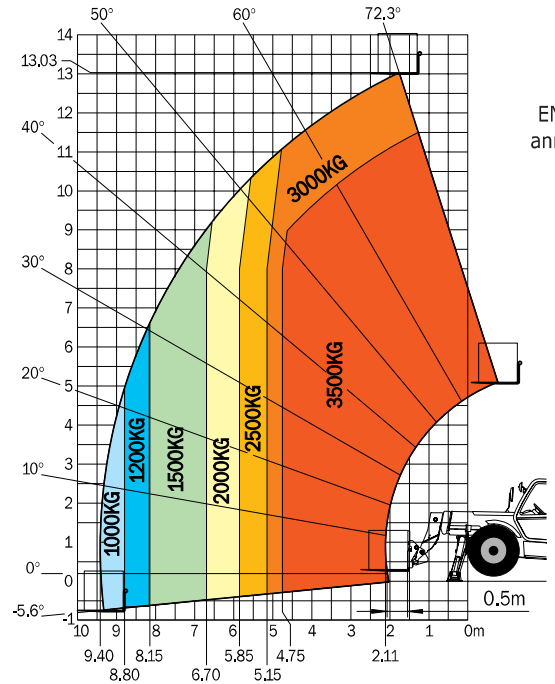


Capacidades
Sistema de refrigeración18,5 l.
Aceite motor10,5 l.
Aceite hidráulico120 l.
Aceite transmisión16 l.
Carburante.....135 l.



Peso total (horquillas incluidas)10090 kg
Anchura total2,39 m
Anchura estabilizadores al suelo.....2,32 m
Altura total2,58 m
Radio de giro (con neumáticos)4,15 m
Longitud al tablero.....5,94 m
Distancia al suelo.....0,45 m
Fuerza de tracción.....7500/8600 daN

Alcance a altura máxima : 1,88 m



A	1200
B	2770
C	2119
C1	2198
D	5939
D1	6018
D2	4405
E	7139
F	1990
F1	1990
G	450
G1	445
G2	450
G3	275
H	7°
H1	7°
I	1050
J	950
K	1040
L	45
N	1850
O	125
P2	43.5°
P3	40°
R	3950
S	8862
T	4205
U1	2575
U2	2755
V	5675
V1	1470
V2	4158
W	2405
W1	2320
W2	1125
W3	2035
Y	12°
Z	112°

