
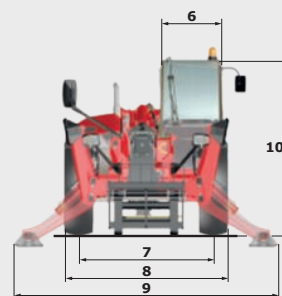
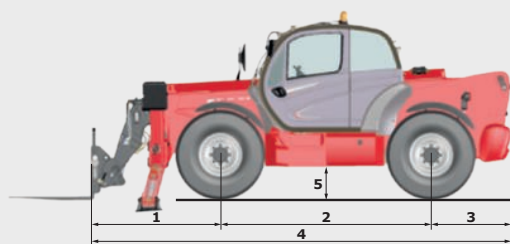


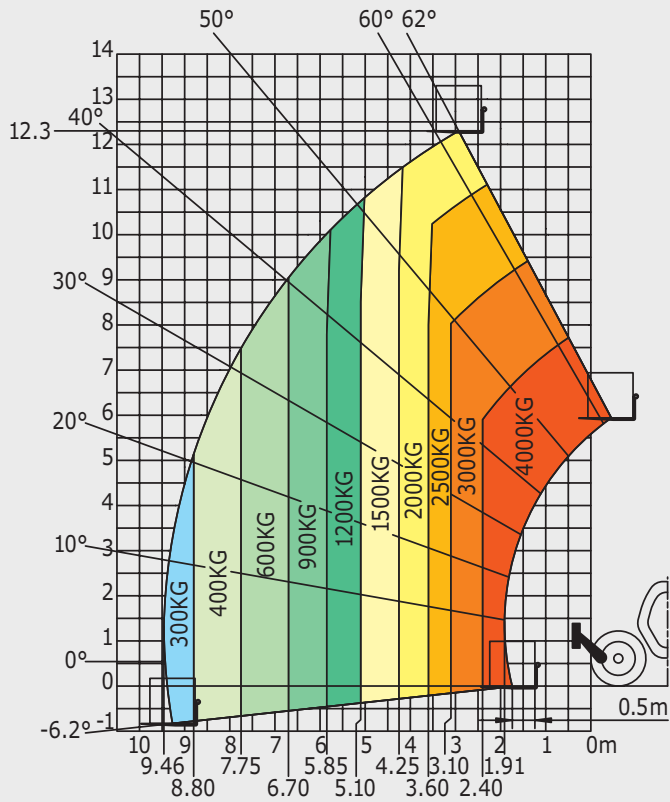
# MT1440

	MT 1440	MT 1440 A	MT 1440 H	MT 1440 HA
<b>Elevación</b>				
Capacidad de elevación máx.			4000 kg	
Altura de elevación máx.			13.53 m	
Alcance máx.			9.46 m	
Fuerza de arranque con cuchara			7400 daN	
<b>Tiempo sin carga</b>				
Subida	15.5 s	15.7 s	15.5 s	15.7 s
Descenso	11.6 s	13.3 s	11.6 s	13.3 s
Salida telescópico	16.5 s	19.2 s	16.5 s	19.2 s
Entrada telescópico	11.9 s	14.8 s	11.9 s	14.8 s
Volteo			4 s	
Descarga			4 s	
<b>Neumáticos</b>			400/80-24	
<b>Frenado</b>				
Freno de servicio	freno hidráulico multidisco en baño de aceite en los puentes posterior y anterior			
Freno de aparcamiento	funcionamiento automático - tipo negativo			
<b>Motor</b>				
	PERKINS - STAGE 3B			
Tipo	854E-E34TA			
Cilindrada	3400 cm <sup>3</sup>			
Potencia	102 cv/75 kW			
Par máx.	420 Nm - 1400 rev/min			
Inyección	directa			
Refrigeración	por agua			
Esfuerzo de tracción con carga	10700 daN			8000 daN
	convertidor de par			hidrostatica
	4 ruedas motrices			4 ruedas motrices
<b>Transmisión</b>				
Inversor de marcha	pedido electrohidráulico			
Número de relaciones (delantera/trasera)	4/4			3/3
Velocidad de desplazamiento máx. (puede cambiar según la reglamentación aplicable)	25 km/h o 35 km/h			
Modo de dirección	4 ruedas motrices - 3 modos de dirección			
				
<b>Mandos</b>				
	Palanca JSM® multifunción Corte de movimientos peligrosos - Norma EN15000			
<b>Hidráulica</b>				
Bomba	por engranaje con divisor de débito - 170 l/min - 270 bar			
<b>Depósitos</b>				
Aceite hidráulico	135 l			
Carburante	140 l			
<b>Peso sin carga (con horquillas)</b>	10900 kg	11600 kg	10900 kg	11600 kg
<b>Dimensiones</b>				
1. Centro rueda delantera a tablero	1.90 m			
2. Ancho de batalla	3.07 m			
3. Centro rueda trasera a final chasis	1.16 m			
4. Longitud a tablero	6.13 m			
5. Distancia al suelo	0.37 m			
6. Anchura total de cabina	0.89 m			
7. Ancho de centro ruedas	1.96 m			
8. Anchura total	2.37 m			
9. Anchura total (estabilizadores abajo)	3.79 m			
10. Altura total	2.45 m			
Horquillas estándar (longitud x anchura x grosor)	1200 x 125 x 50 mm			
Radio de giro exterior	3.97 m			
Corrector de nivel	+/- 9°			
Giro de tablero (llenado/vaciado)	12°/114°			
<b>Ruidos y vibraciones</b>				
Ruido en el puesto de conducción (LpA)	82 dB			
Ruido en el entorno (LWA)	106 dB			
Vibración en el conjunto manos/brazos	<2.5 m/s <sup>2</sup>			

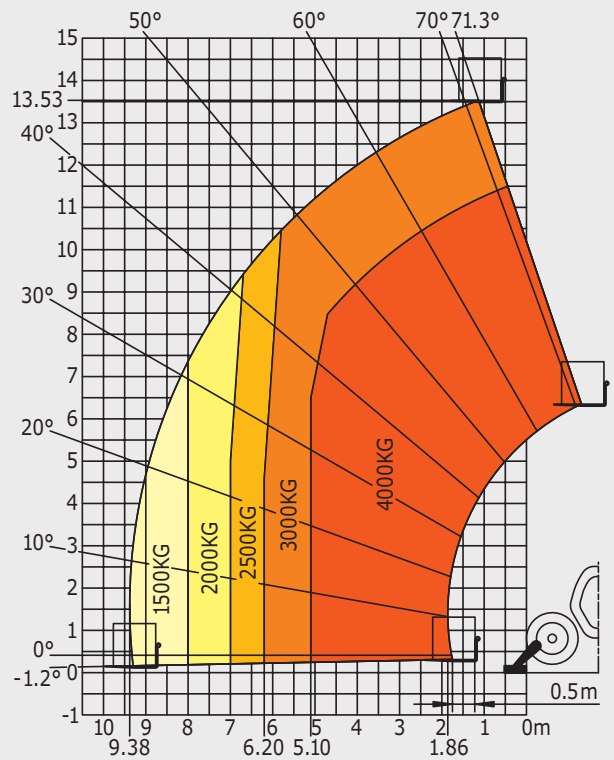


## Abaco bajo terreno norma EN1459 B

### Máquina sobre neumáticos con horquillas

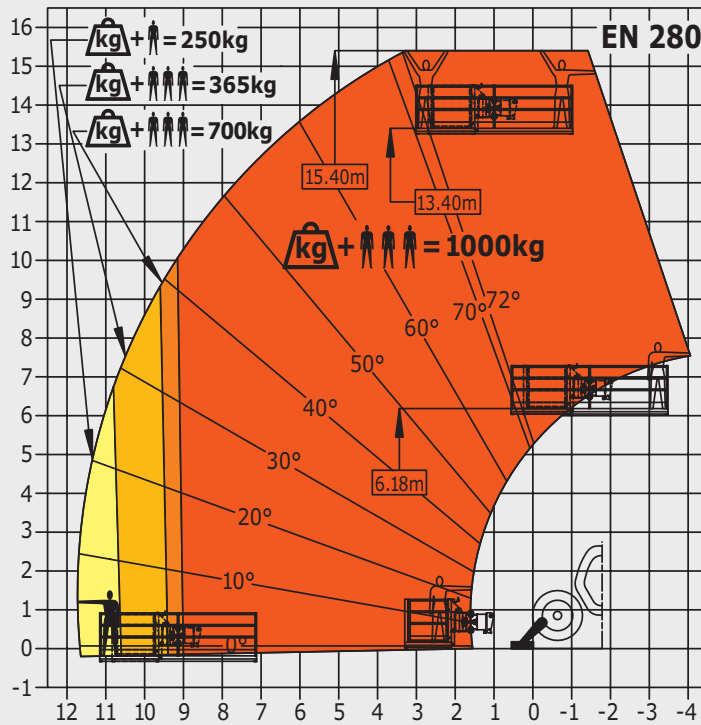


### Máquina con estabilizadores con horquillas



### Máquina con estabilizadores con plataforma

(versiones MT 1440 A y MT 1440 HA)



Esta publicación presenta la descripción de las versiones y las opciones de configuración de los productos Manitou que puede escoger como equipamiento. Los equipamientos que recoge este folleto pueden ser de serie, opcionales, o no disponibles según las versiones. Manitou se reserva el derecho, en todo momento y sin previo, de modificar las especificaciones descritas y representadas. El constructor no se hace responsable de las especificaciones de este folleto. Para más información, consulte su concesionario Manitou. Documento no contractual. Presentación no contractual de los productos. Lista no exhaustiva de las especificaciones. Los logotipos y la identidad visual de la empresa son propiedad de Manitou y no se pueden utilizar sin su autorización expresa. Todos los derechos reservados. Las fotografías y esquemas que incluye el presente folleto sólo se presentan para consulta y a título indicativo.

MANITOU BF SA - Sociedad anónima con Consejo de Administración - Capital social: 39.547.824 euros - 857 802 508 RCS Nantes

