

### Especificaciones

<b>Modelo</b>	<b>ZX-135/70</b>
---------------	------------------

#### Dimensiones

Altura máxima de trabajo*	43,15 m
Altura máxima de la plataforma	41,15 m
Alcance máximo horizontal - Brazo sec. extendido	18,03 m
Alcance máximo horizontal - Brazo sec. retraído	21,26 m
Altura de la articulación del brazo máximo -	
Brazo sec. extendido	23,01 m
Brazo sec. retraído	9,91 m
Posicionamiento en negativo	5,87 m
▲ Longitud de plataforma - modelo 8 pies/6 pies	0,91 m / 0,76 m
▲ Ancho de plataforma - modelo 8 pies / 6 pies	2,44 m / 1,83 m
▲ Altura - replegada	3,09 m
▲ Longitud - replegada	12,93 m
▲ Ancho ejes extendidos	5,03 m
Ancho ejes retraídos	2,49 m
▲ Base ejes extendidos	4,72 m
Base ejes retraídos	5,03 m
▲ Altura libre sobre el suelo - centro	0,38 m

#### Productividad

Capacidad de elevación	272 kg
Rotación de la plataforma	160°
Rotación vertical del plumín	110°
Rotación de la torreta	360° continua
Voladizo posterior de la plataforma giratoria - brazo sec. extendido	0,33 m
Voladizo posterior de la plataforma giratoria - brazo sec. retraído	4,03 m
Velocidad de translación - replegada	4,8 km/h
Velocidad de translación - elevada**	1,1 km/h
Velocidad de elevación a altura máx.	96 sec
Pendiente superable - replegada***	45%
Radio de giro interior - ejes extendidos	3,02 m
Radio de giro interior - ejes retraídos	6,27 m
Radio de giro exterior - ejes extendidos	7,34 m
Radio de giro exterior - ejes retraídos	8,56 m
Controles	12 V DC proporcionales
Ruedas y neumáticos	rellenos de espuma 445/65 D22.5 18 capas

#### Potencia

Alimentación	Deutz nivel IIIA Diesel TD 2011 L04i 4 cilindros turbo diésel, 55 kW Deutz nivel IIIB Diesel TD 2.9 L4 4 cilindros turbo diésel, 55 kW Perkins Diesel 1104D-44T 4 cilindros turbo diésel, 55 kW
Unidad de alimentación auxiliar	12 V DC
Capacidad del depósito hidráulico	246,1 L
Capacidad del depósito de combustible	151,4 L

#### Niveles de ruido y vibración

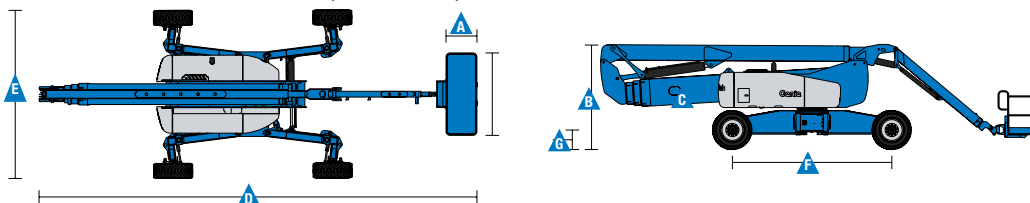
Nivel de presión sonora (suelo)	85 dBA
Nivel de presión sonora (plataforma)	74 dBA
Vibración	<2,5 m/s <sup>2</sup>

#### Peso\*\*\*\*

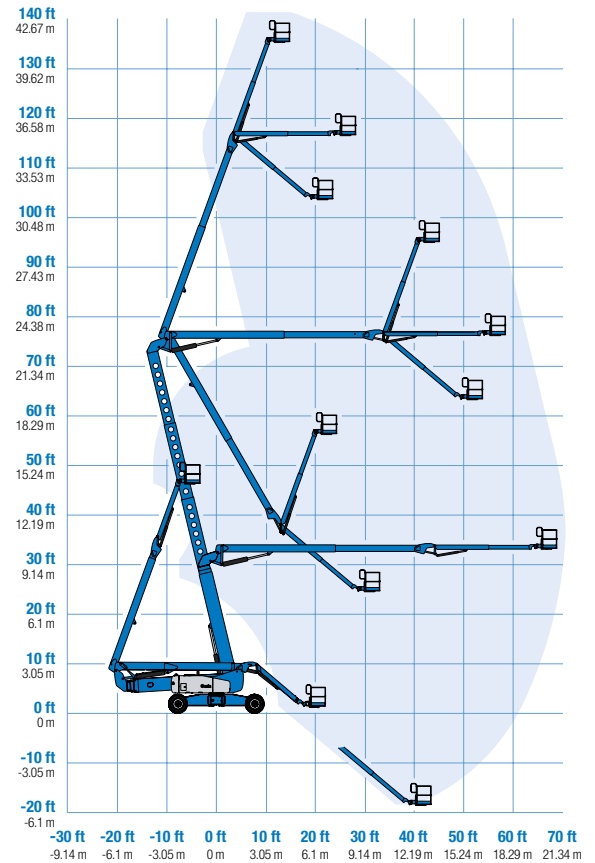
CE	20.502 kg
----	-----------

#### Cumplimiento normativo

Directiva de la UE: 2006/42/EC - Maquinaria (estándar armonizado EN280:2013); 2004/108/EC (Compatibilidad electromagnética); 2000/14/EC (Ruido exterior)



#### Diagrama de trabajo ZX-135/70



\* En el sistema métrico, altura de trabajo = altura de la plataforma + 2 m.

\*\* En modo elevación (plataforma elevada), la máquina está diseñada para funcionar solo en superficies firmes y niveladas.

\*\*\* La pendiente superable es aplicable al trabajo en pendientes.

\*\*\*\* Consultar en el manual del operario la clasificación de las pendientes.  
\*\*\*\* El peso varía en función de las opciones y de los requerimientos del país

### Características

Características estándar	Fácil configuración según sus necesidades	Opciones y accesorios
<p><b>Dimensiones</b></p> <ul style="list-style-type: none"> <li>• Altura de trabajo 43,15 m</li> <li>• Alcance horizontal 21,26 m</li> <li>• Altura de la articulación del brazo 23,01m</li> <li>• Capacidad de elevación hasta 272 kg</li> </ul> <p><b>Productividad</b></p> <ul style="list-style-type: none"> <li>• Ejes extensibles Xchassis™</li> <li>• Ampliación de plumín de 3,66 a 6,10 m (Jib-Extend™)</li> <li>• Plataforma con nivelación automática</li> <li>• Rotación de plataforma hidráulica</li> <li>• Interruptor de dirección acoplado al joystick de traslación</li> <li>• Joystick totalmente proporcional</li> <li>• Telemático</li> <li>• Sistema de diagnóstico y localización de averías a bordo y pantalla de control del motor</li> <li>• Refrigerador aceite hidráulico</li> <li>• Sistema de validación de la traslación</li> <li>• Cableado AC a la plataforma</li> <li>• Bocina</li> <li>• Contador horario</li> <li>• Alarma de inclinación</li> <li>• Alarmas de descenso, movimiento y desplazamiento</li> <li>• Luz intermitente</li> <li>• 360° de rotación hidráulica continua de la torreta</li> <li>• Control del gran ángulo de cuatro ruedas</li> <li>• Cuatro tipos de dirección: delantera, trasera, tipo cangrejo</li> <li>• Frenos a las 4 ruedas</li> <li>• Tracción positiva continua 4WD</li> <li>• Tiempo de espera de pedal regulable</li> <li>• Motores de rueda de dos velocidades</li> <li>• Posibilidad de limitar la altura de elevación a 27,74 m</li> <li>• Pantalla de estado del motor</li> <li>• Sistema de sobrecarga cumple la normativa</li> </ul> <p><b>Potencia</b></p> <ul style="list-style-type: none"> <li>• Unidad de alimentación auxiliar de 12 V DC</li> <li>• Protección del motor</li> <li>• Calentador de admisión Deutz</li> <li>• Bandeja giratoria del motor</li> </ul>	<p><b>Tipos de plataformas</b></p> <ul style="list-style-type: none"> <li>• De acero 2,44 m (estándar)</li> <li>• De acero 1,83 m</li> <li>• De acero 2,44 m con triple entrada</li> </ul> <p><b>Plumín</b></p> <ul style="list-style-type: none"> <li>• 3,66 a 6,10 m de ampliación de plumín (Jib-Extend™)</li> </ul> <p><b>Tipos de motor</b></p> <ul style="list-style-type: none"> <li>• Deutz turbo diésel 55 kW, nivel IIIA</li> <li>• Deutz turbo diésel 55 kW, nivel IIIB</li> <li>• Perkins turbo diésel 55 kW</li> </ul> <p><b>Conducción</b></p> <ul style="list-style-type: none"> <li>• 4 x 4 (estándar)</li> <li>• Dirección a las 4 ruedas (estándar)</li> </ul> <p><b>Neumáticos</b></p> <ul style="list-style-type: none"> <li>• Extra-anchos todo terreno rellenos de espuma (estándar)</li> <li>• Neumáticos sólidos todo terreno</li> </ul>	<p><b>Opciones de productividad</b></p> <ul style="list-style-type: none"> <li>• Raíl auxiliar superior en plataforma</li> <li>• Toma de aire en plataforma</li> <li>• Alimentación en la cesta (incluye macho y hembra/cortacircuitos como opción)</li> <li>• Kit de luces de trabajo (2 en chasis, 2 en plataforma)</li> <li>• Joystick de doble eje</li> <li>• Aceite hidráulico biodegradable <sup>(2)</sup></li> <li>• Kit para condiciones adversas <sup>(2)</sup>: fuelles de cilindro, sellos rascadores para la pluma y cubiertas de los controles de la cesta y al suelo</li> <li>• Kit deluxe para condiciones adversas <sup>(2)</sup> añade al kit básico protección central de la torreta, protección de corona dentada, protección de tubo de escape, solapas de cierre de la cobertura del motor y prelimpiador de toma de aire</li> <li>• Track &amp; Trace<sup>(3)</sup> (GPS para conocer ubicación de la máquina e información sobre el funcionamiento)</li> <li>• Cubiertas de los controles de la cesta con cierre</li> <li>• Estructura protectora del operador</li> <li>• Alarma protectora del operador</li> <li>• Dispositivo de desbloqueo de teclado</li> </ul> <p><b>Alimentación</b></p> <ul style="list-style-type: none"> <li>• Kit de generador Deutz de correa (110V/220V) <sup>(1)</sup></li> <li>• Prelimpiador de toma de aire diésel <sup>(2)</sup></li> <li>• Silenciador del depurador catalítico diésel <sup>(1, 2)</sup></li> <li>• Arranque en frío</li> <li>• Calentador de motor, opción <sup>(1)</sup></li> <li>• Kit de refinería con protección contra las chispas y válvula Chalwyn eléctrica o mecánica<sup>(1)</sup></li> </ul>



<sup>(1)</sup> Disponible solo en ciertos modelos. Para más información, consulte a su representante de ventas Genie.

<sup>(2)</sup> Opción solo instalada en fábrica

<sup>(3)</sup> Incluye una primera suscripción de 2 años

03/16 N. de pieza B109366SP

### España y Portugal

Gaià, 31 - Pol. Ind. Pla d'en Coll, 08110 Montcada y Reixac, Barcelona, España Tel gratuito : + 34 900 808 110 Tel: + 34 93 572 50 90 Fax: + 34 93 572 50 91 Email AWP-InfoEurope@terex.com  
Visite [www.genielift.es/dondesomos](http://www.genielift.es/dondesomos) para ver nuestra lista de ubicaciones globales.

### Fabricación y distribución en todo el mundo

Australia · Brasil · Caribe · América Central · China · Francia · Alemania · Italia · Japón · Corea · México · Rusia · Sudeste de Asia · Suecia · Emiratos Árabes Unidos · España y Portugal · Estados Unidos · Reino Unido

Las especificaciones de productos están sujetas a cambios sin previo aviso ni obligación por parte de Genie. Las fotografías y/o esquemas de este folleto sólo aparecen con fines ilustrativos. Si desea instrucciones sobre el correcto uso de este equipo, consulte el Manual del Operario. El incumplimiento de las instrucciones del manual del operario así como la actuación irresponsable de cualquier tipo por parte del operario pueden causar lesiones graves o la muerte. La única garantía aplicable y que sirve de referencia para los diferentes productos Genie es nuestra garantía contractual validada por nuestros servicios técnicos. No será válida ninguna otra garantía ni oral ni escrita. Los productos y servicios listados pueden ser marcas registradas, patentes, o nombres registrados de Terex Corporation y/o sus filiales en los EE.UU. y en numerosos otros países. Genie es una marca registrada de Terex South Dakota, Inc © 2016 Terex Corporation.

